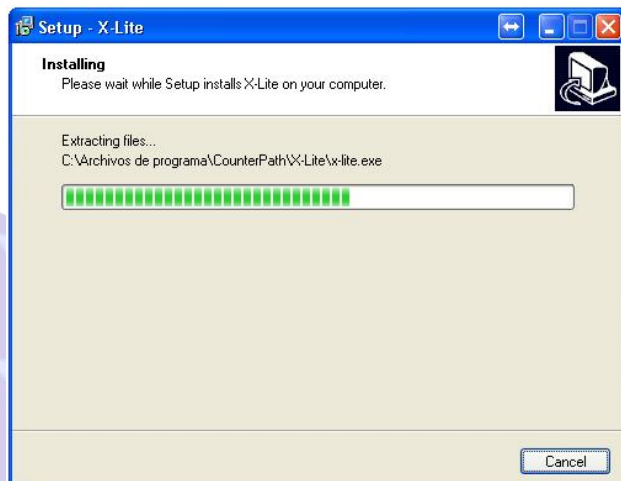
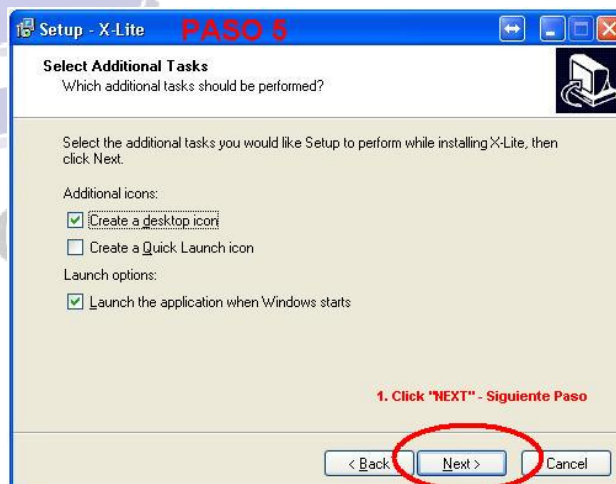
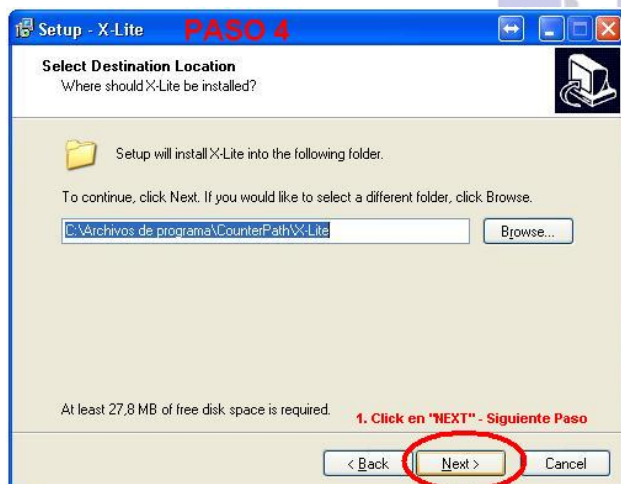
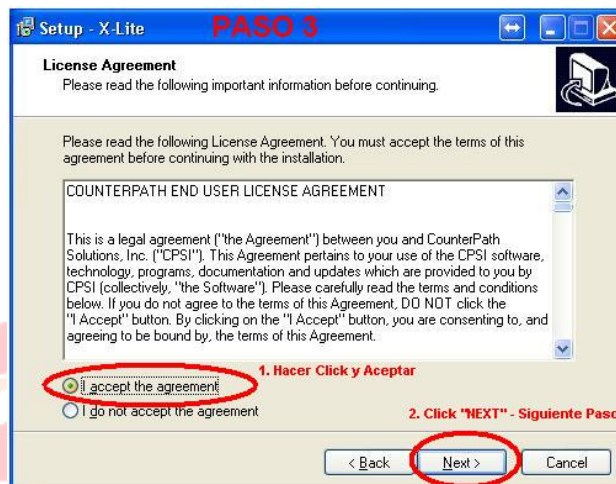


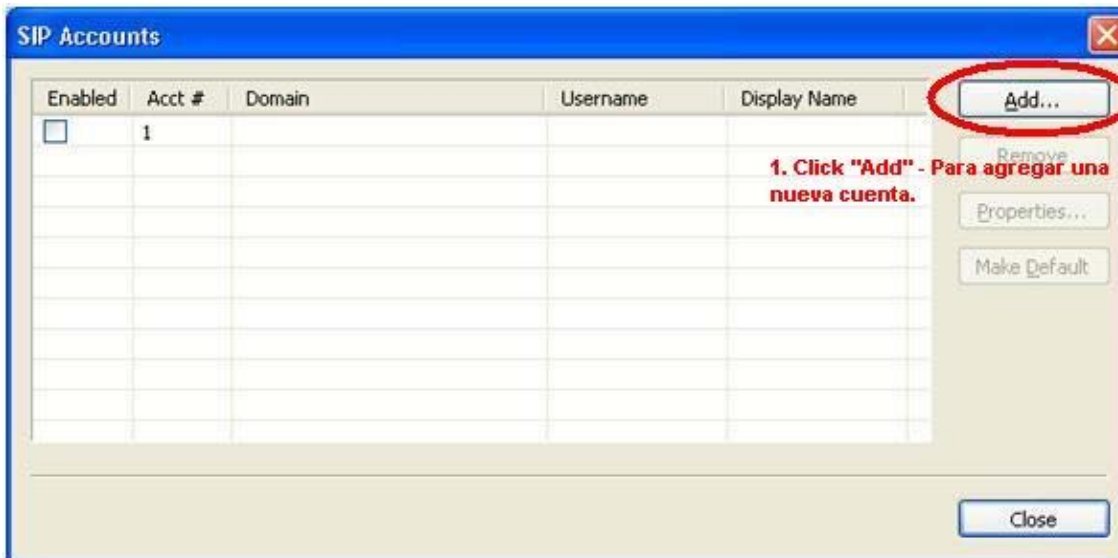
CONFIGURACIÓN DE LÍNEAS IP

- Descargar el Instalador del softphone X-Lite u otro semejante:
 - <http://www.copaco.com.py/telefonaiip/instrucciones>
- Una vez descargado el instalador, ejecute el instalador.
- Siga los Pasos del Asistente de Instalación:



CONFIGURACIÓN DE LÍNEAS IP

- Una vez finalizada la instalación, ejecutar el programa por primera vez y seguir los siguientes pasos:



- Complete los siguientes campos como se muestra a continuación:
 - Display Name**, debe escribir su nombre o su **número asignado** precedido por 595. Ejemplo 59521xxxxxxx (las x corresponden a su número asignado de 7 dígitos)
 - User name** debe escribir 59521xxxxxxx (las x corresponden a su número asignado de 7 dígitos)
 - Password** debe escribir la contraseña asignada por Copaco S.A.
 - Authorization user name** debe escribir su **número asignado** precedido por 595. Ejemplo 59521xxxxxxx (las x corresponden a su número asignado de 7 dígitos)
 - Domain** debe escribir **copaco.com.py** si es una línea Pospaga y **prepago.com.py** si es una línea Prepaga
 - Mas abajo marque la opción **proxy** y en el campo Address debe escribir 201.217.31.10
 - Finalmente click en "Aplicar" y "Aceptar"

CONFIGURACIÓN DE LÍNEAS IP

Properties of Account1

Account Voicemail Topology Presence Advanced

User Details

Display Name 59521238xxxx
Nro. Teléfono o Nombre del cliente

User name 59521238xxxx E.J: 595212380000

Password CONTRASEÑA

Authorization user name 59521238xxxx E.J: 595212380000

Domain copaco.com.py PARA CLIENTES POST-PAGO

prepago.com.py PARA CLIENTES PRE-PAGO

Domain Proxy

Register with domain and receive incoming calls

Send outbound via:

domain

proxy Address 201.217.31.10

target domain

Dialing plan #1\a\a.T;match=1;prestrip=2;

Aceptar Cancelar Aplicar

- Realice una llamada de prueba desde su Softphone.



o A continuación le presentamos unas instrucciones para que comience a disfrutar de los beneficios de la Telefonía IP.

- Para realizar una llamada a un número de Paraguay, estando en cualquier país, sólo deberá marcar el número anteponiendo el código de área de la localidad si es una línea fija y el código del Operador si es una línea móvil celular. Para realizar una llamada a otro número IP de la COPACO S.A. se marca directamente el número de la línea IP.

- o Ej. De línea IP a línea fija: 021-xxxxxx, 061-xxxxxx, 071-xxxxxx, etc.

- o De línea IP a línea móvil celular: 09xx-xxxxxx.

- o Ej.: De IP a IP 238xxxx

- Para realizar una llamada a un número de cualquier otro país, fuera de Paraguay, deberá marcar el código de acceso "002", el código internacional del país, el código interurbano de la ciudad o el código de la operadora móvil y el número telefónico con el que desea comunicarse.

- Para que otros llamen a su número de línea

CONFIGURACIÓN DE LÍNEAS IP

IP desde Paraguay se deberá marcar el número de línea IP anteponiendo el código de área 021, excepto cuando se llama desde una línea fija del área 021, en cuyo caso se marca directamente el número de la línea IP.

- Ej. De línea móvil a línea IP: 021-xxxxxxx
- De línea fija con código de área que no sea 021 a línea IP: 021-xxxxxxx
- De línea fija con código de área 021 a línea IP: xxxxxxx
- Para que lo llamen desde cualquier otro país a su número de línea IP se deberá anteponer el código del país y el código 21.
 - Ej. 595-21-xxxxxxx

Nota: Dependiendo del Sistema Operativo utilizado, podría requerir de versiones anteriores del softphene.



COPACO S.A.

SOPORTE TECNICO: 0800 11 2375